

Spring
2026.
4

しろひげファミリーの最新情報をおとどけ!

しろひげ便り



医療法人社団 しろひげファミリー

しろひげ在宅診療所

桜の季節を感じる、在宅医療の大切な時間

春の訪れとともに、江戸川の街にも素敵に桜が咲き始めました。やわらかな花びらが風に揺れるこの季節は、毎年、在宅診療の現場でも特別な時間をもたらしてくれます。

がんの終末期を迎えられた患者さまとご家族、そして訪問看護師やケアマネジャーなど関係職種の方々とともに、桜を見に行く機会がありました。外出が難しい状況の中でも、「もう一度桜を見たい」という想いを皆で支え、実現することができました。そのときに見せてくださった穏やかな表情や、ご家族のほっとした笑顔は、医療の枠を超えた「時間の価値」を改めて教えてくれたように思います。またこの春、看護小規模多機能型居宅介護「おうちがいいけど・・・しろひげステイ」が、新川千本桜が咲き誇る川沿いにオープンしました。名前の通り、「おうちがいいけど、少しだけ誰かの力を借りたい」そんな思いに寄り添いながら、自宅のように安心できる場所を目指しています。窓の外に広がる桜並木が、利用される方々の心をそっと和らげてくれることを願っています。

これからも私たちは、医療や介護という枠にとらわれず、皆さまの暮らしの中に、桜のような温かさと優しさを感じていただけるような関わりを大切にしていきたいと思います。



しろひげ在宅診療所 院長

やまなか みつしげ

山中 光茂

新ドクター紹介

このたび新たに土屋勝俊先生を迎え、しろひげファミリーの体制がさらに充実しました。

新たな体制のもと、地域の皆さまに寄り添った在宅医療のさらなる充実を目指してまいります。



つちや かつとし
土屋 勝俊 先生

専門 内科

出身地 東京都稲城市



外来の限られた時間ではできないことを実感し、現在に至るまで20年以上訪問医療に携わってきました。本来あるべき医療は訪問診療だと思っています。患者さまやご家族が安心して医療を受けられる場所を新たに探していた時に、しろひげファミリーの診療体制のすばらしさに触れ、入職を決めました。患者さまの気持ちを尊重し、丁寧な診療を提供していきたいと思っています。

プライベートの土屋先生は...



趣味はロードバイク。片道5キロ以上走り、江の島や奥多摩まで美味しいものを食べに行っています!



しろひげインタビュー

おがわ てつや
医事業務部 受付 小川 徹也 副部長

電話口から安心感を届けたい!



声に表情を乗せて対応する、 しろひげファミリーの代表窓口

Q. しろひげの受付として意識していることはなんですか？

しろひげファミリーの代表という強い意識を持って、7名体制で受付対応にあたっています。在宅医療を受けられる患者さまやご家族の中には、多くの不安を抱えてご連絡してくる方も少なくありません。自分の対応、言葉遣い、言い方といった言葉選び次第で、相手の方に安心感を与えられる一方で、反対に不安感を増長させてしまうこともあることを常に考えながら、責任をもって対応しています。顔が見えない電話対応だからこそ、**声に表情を乗せられるようにトーンの上げ下げに気を配り**、相手の方への共感や配慮の言葉をかけるように心がけています！

Q. 患者さまやご家族との印象深いエピソードなどあれば教えてください。

患者さまやご家族から「**話を聞いてくれてありがとう**」という感謝の言葉をいただいた時は、とても印象深く、大きなやりがいを感じます。また、普段顔が見えず、声だけでやり取りしている上、事務員も複数名いる中で、自分の名前を覚えてくださった方がいることもとても嬉しい出来事でした。自分を認識し覚えてくださったことは、仕事のやりがいにも繋がっています。

中でも一番心に残っているのは、ネガティブなエピソードですが、入職数ヶ月の頃に「今から死にますと先生にお伝えください」と入電があったことです。当時、ほとんど言葉をかけることができずに切ってしまいました。今振り返ると、もっと話を聞けたり、声をかけたりすることはできたのではないかと考えています。幸い、その方は結果何もなかったのですが、今でもその出来事は心に強く残っていて、もし同じことがあったときにどんな話し方をするか、常に考えています。

Q. どんな部署にしていきたいですか？

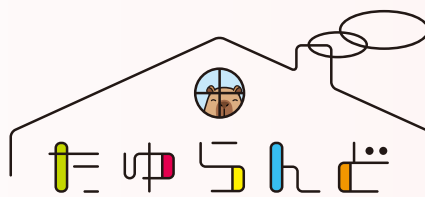
患者さまや地域の方々の信頼を得られる、しろひげの代表窓口を作っていきたいと考えています。また、法人としては新規事業を開始していく動きが多数あるため、**新しい取り組みが開始されたときに活躍できるような、しろひげの文化・理念を理解した人材を育てて**、配置できるような部署にしていきたいと思っています。

江戸川区委託事業

児童育成支援拠点「たゆらんど」開所

しろひげ在宅診療所では、江戸川区の委託を受け『児童育成支援拠点』がわ瑞江ポート「たゆらんど」を開所しました。さまざまな背景を持つ児童に対し、安全・安心に過ごせる居場所を提供し、生活・学習・社会性の育成を支援します。医療機関内にある特性を活かし、日常の見守りに加えて体調面のサポートも実施。学校や医療機関、地域と連携しながら、一人ひとりに応じた支援を行います。

居場所提供、生活習慣支援、学習支援、食事、送迎、保護者支援などを通じて、子どもたちが安心して成長できる地域の拠点を目指します。



子ども★こころ★いばしよ



「共生型」看護小規模多機能型居宅介護

「おうちが いいけど・・・しろひげステイ」



2026年3月1日、江戸川区江戸川6丁目に、江戸川区初となる「共生型」看護小規模多機能型居宅介護「おうちが いいけど・・・しろひげステイ」を開所いたしました。

当施設は、重症度の高い高齢者のみならず、身体的・精神的な障がいのある方、難病の方、ひきこもり状態にある就労困難な方など、当法人が訪問診療を通じて関わっている幅広い方々を受け入れられる施設です。訪問看護・訪問介護に加え、通い（デイサービス）・泊まり（ショートステイ）を一体的に提供し、状態の変化に応じて柔軟に支援を行います。



昭和レトロにこだわった
懐かしさ溢れる館内を紹介！



落ち着いた雰囲気のレストランは、食事やゲームを楽しめる憩いの場。



大きなお風呂も魅力の一つ。窓からは新川沿いの桜が綺麗に見えます。



一部屋ごとに名前や室内の仕様も違う個室。

原嶋管理者インタビュー

在宅で生活していく中で、医療的なケアが必要な場面や、いわゆる老老介護など、ご家族の負担が大きくなることもあります。「少し休みたい」「たまには気分転換したい」そんな時に、日中の通い利用や、必要に応じた宿泊を組み合わせながらご利用いただければと思っています。看護小規模多機能型居宅介護として、日中は看護師が常駐しており、胃ろうなどの医療的な処置にも対応可能です。

また、夜間も緊急時にはオンコールで対応できる体制を整えておりますので、安心してお過ごしいただけます。建物は「昭和レトロ」をテーマにしており、その時代を過ごされてきた方々にとって、懐かしさや楽しさを感じていただける空間になっています。さらに、隣接する就労継続支援B型事業所をはじめ、地域の施設とも連携しながら、日々を楽しく過ごしていただける環境づくりを大切にしています。

いつでもご相談をお受けしておりますので、ぜひお気軽に見学にお越しください。



管理者 原嶋 慎悟

ひげぞ〜くんのオリジナルメニューと多肉植物を楽しむ!

ひげぞ〜のもぐもぐCAFE



ひげぞ〜の
もぐもぐ
CAFE



ひげCAFE
さいとう さよ
齋藤 紗代さん

四季折々の花が咲き、季節の移ろいを楽しめるフラワーガーデン。お散歩のひとときに彩りを添え、どんな気分のおときでも気軽に立ち寄れる、心からくつろげる場所を目指しています。



太陽の光がたくさん差し込む広い店内で、多肉植物とおいしい料理を楽しめます。しるひげスタッフが考案したメニューも豊富で、特にオススメなのは、ひげぞ〜くんの形をしたひげぞ〜焼やインド発祥のピザ風生地を使ったパラタピザ!



【店舗名】ひげぞ〜のもぐもぐCAFE
【所在地】〒134-0085 東京都江戸川区南葛西 4-9
(総合レクリエーション公園 フラワーガーデン内)
【連絡先】03-6768-6030
【営業時間】8:30~20:00
【定休日】不定休



葛西の総合レクリエーション公園内に、ひげぞ〜くんのお店が2店舗オープンしました!しるひげ在宅診療所が店舗の監修をしており、公園に来た人たちが誰でも気軽に立ち寄っていただけるお店としてだけでなく、就労に難しさを感じている方が働ける機会や、「NPO法人しるひげ・たゆらかファンド」と連携をした居場所づくりなど福祉的な活用も行っていく予定です。かわいくて楽しい…だけじゃない、ひげぞ〜くんのお店をご紹介します。

HADOは子どもから大人まで、いろんな方に楽しんでいただけるARスポーツです。ぜひご家族・お友達・仕事仲間などお誘いあわせの上お楽しみください!

最先端ARアクティビティ「HADO」を気軽に楽しめる!

ひげぞ〜のワンダーLAB



ひげLAB
なかもら さとみ
中村 里美さん



ひげぞ〜の
ワンダー
LAB

江戸川区初!ゴーグルを付けてバーチャル空間で対戦するARスポーツ「HADO」をはじめ、公園で遊べるグッズの貸出・販売など、さまざまなアクティビティを取りそろえた店舗。昔懐かしい駄菓子やホットスナック、ソフトクリームもあるため公園で遊んだ後の休憩タイムとしても遊びにきてください!



【店舗名】ひげぞ〜のワンダーLAB
【所在地】〒134-0085 東京都江戸川区南葛西6-23-9
(総合レクリエーション公園 富士公園内)
【連絡先】03-5938-6873
【営業時間】10:00~21:00
【定休日】火曜日



春のイベントスケジュール

4/29(祝・水)
10:00~16:00

「NPOしろひげ・たゆらかファンド」SDGsスポーツフェスタ2026出店
@江戸川区水辺のスポーツガーデン (米粉マフィンや焼きいもなど)

4/30(木)
18:00~21:00

ひげぞ〜のこころ酒場 @ひげぞ〜のいえ 米粉のおやつファクトリー

5/1(金)/20(水)

ひげぞ〜のこころ食堂 @しろひげ在宅診療所 本社屋1F コミュニティスペース
5/20(水)は、出張こころ食堂 @ひげぞ〜のもぐもぐCAFE (葛西で出張イベント)

5/21(木)
11:00~14:00

「ひげぞ〜のおいもとコーヒーファクトリー」ミラクルマルシェ出店
@江戸川区役所前

5/27(水)
13:30~15:00

平井小松川熟年相談室 一生美味しく、楽しく!お口のアンチエイジング講座
@小松川区民館 集会室第1



ひげぞ〜スナップ



今年も患者さまとお花見へ。笑顔あふれるひとときとなりました!



ひげぞ〜のおいもとコーヒーファクトリーでは、数量限定でコーヒーゼリーを提供しています!



ひげぞ〜くんのぬいぐるみが完成しました♪



黒川事務長より 診療科目変更に関するお知らせ

内科、緩和ケア・腫瘍内科、精神科、児童・思春期精神科・
がん心療内科・神経内科・皮膚科・リウマチ科・血液内科

4月より診療科目を追加しました。標榜科目に限らず、当院ではこれまで通り幅広い疾患に在宅で対応し、関係職種と密に連携しながら24時間365日の体制で安心して療養いただけるよう努めてまいります。お困りごとがあれば、いつでもお気軽にご相談ください。



お気軽に
ご相談ください。

黒川事務長



医療法人社団 しろひげファミリー

しろひげ在宅診療所

江戸川区東瑞江3-55-11 / 03-5666-4675
受付時間: 月曜日~土曜日 8:00-18:00

詳しくは
こちらを
チェック
→



HP

YouTube



今回は
YouTubeでも
ご紹介して
います!

Instagram

